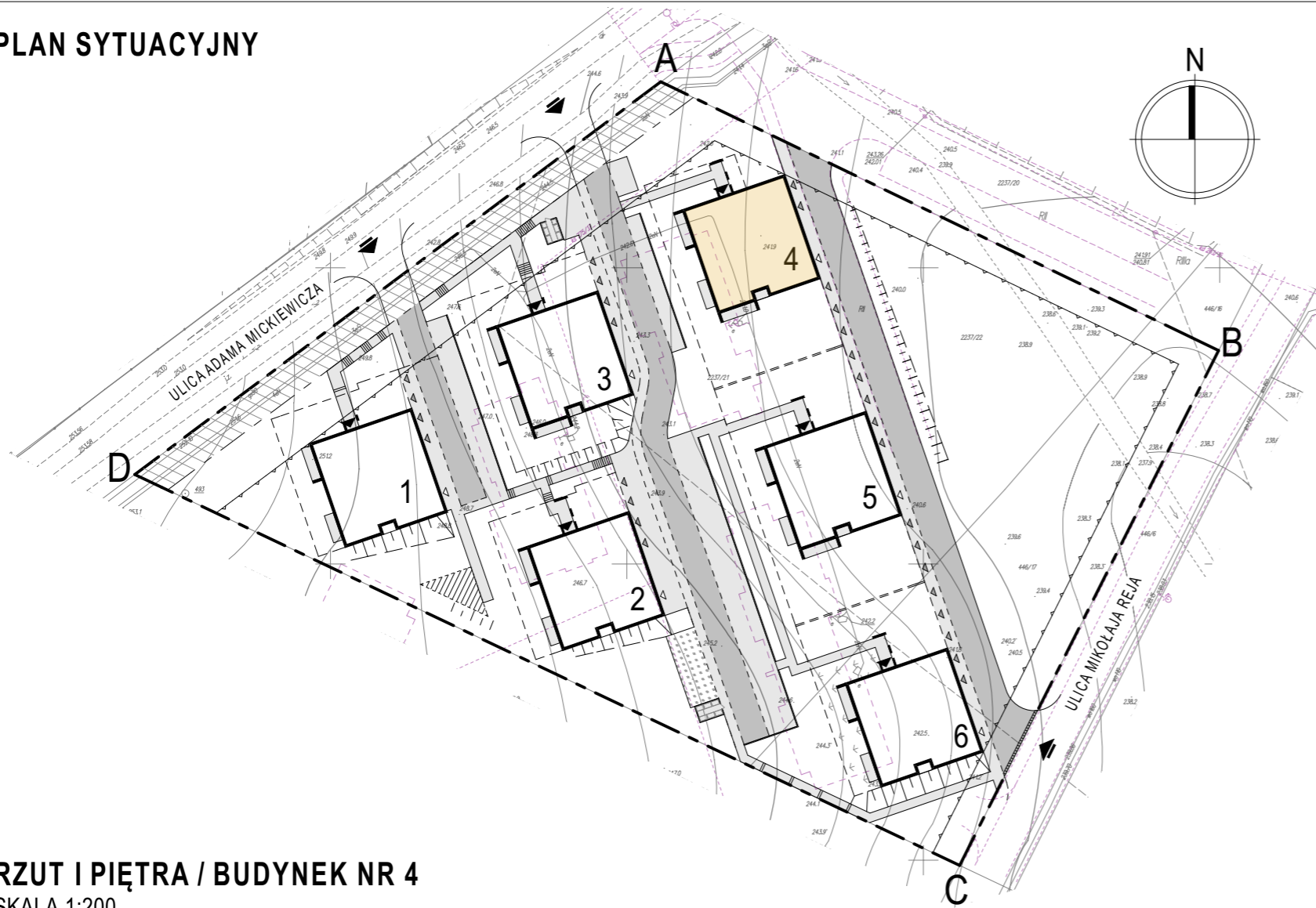
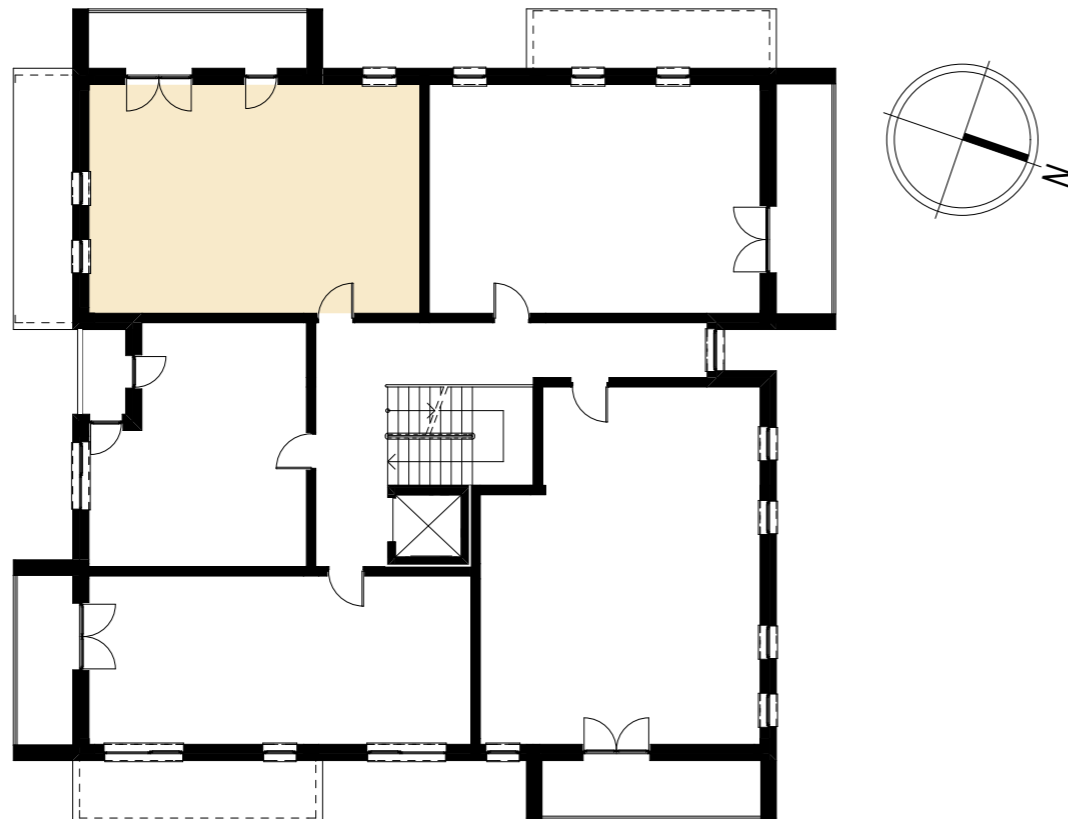


PLAN SYTUACYJNY



RZUT I PIĘTRA / BUDYNEK NR 4

SKALA 1:200

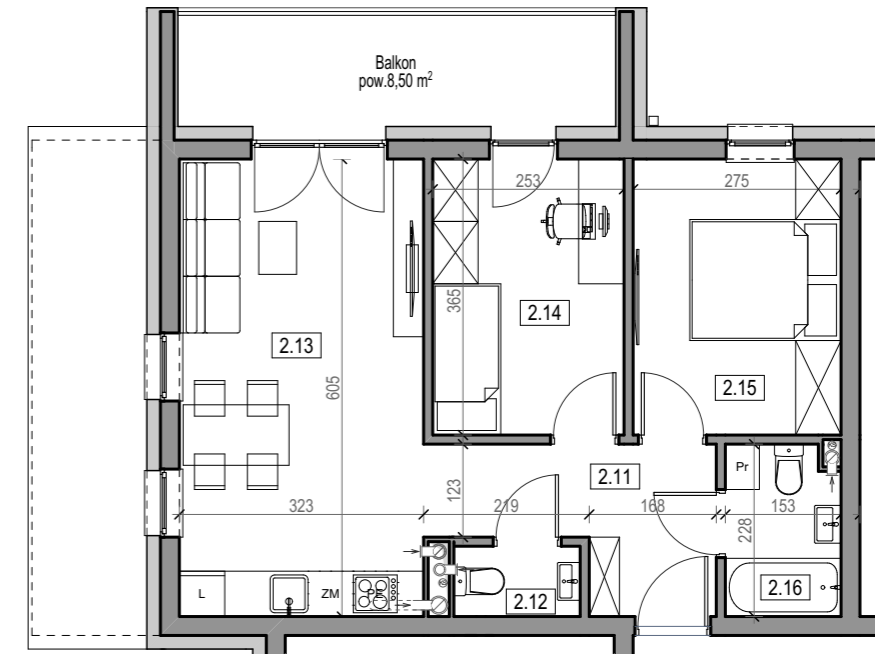


BUDYNEK MIESZKALNY WIELORODZINNY NR 4

BOGUCHWAŁA, UL. ADAMA MICKIEWICZA / UL. MIKOŁAJA REJA

KARTA MIESZKANIA NR 7

SKALA 1:100



UWAGA: WYMIARY PODANE SĄ W STANIE SUROWYM, BEZ TYNKU

| Mieszkanie 7 | | |
|--------------|---------------------------|----------------------------|
| 2.11 | Przedpokój | 6,38 |
| 2.12 | Wc | 1,48 |
| 2.13 | Pokój z aneksem kuchennym | 19,26 |
| 2.14 | Pokój | 9,05 |
| 2.15 | Pokój | 9,85 |
| 2.16 | Łazienka | 3,27 |
| | | 49,29 m² |

+ KOMÓRKA LOKATORSKA
 + MIEJSCE POSTOJOWE W GARAŻU
 + BALKON POW. 8,50 m²