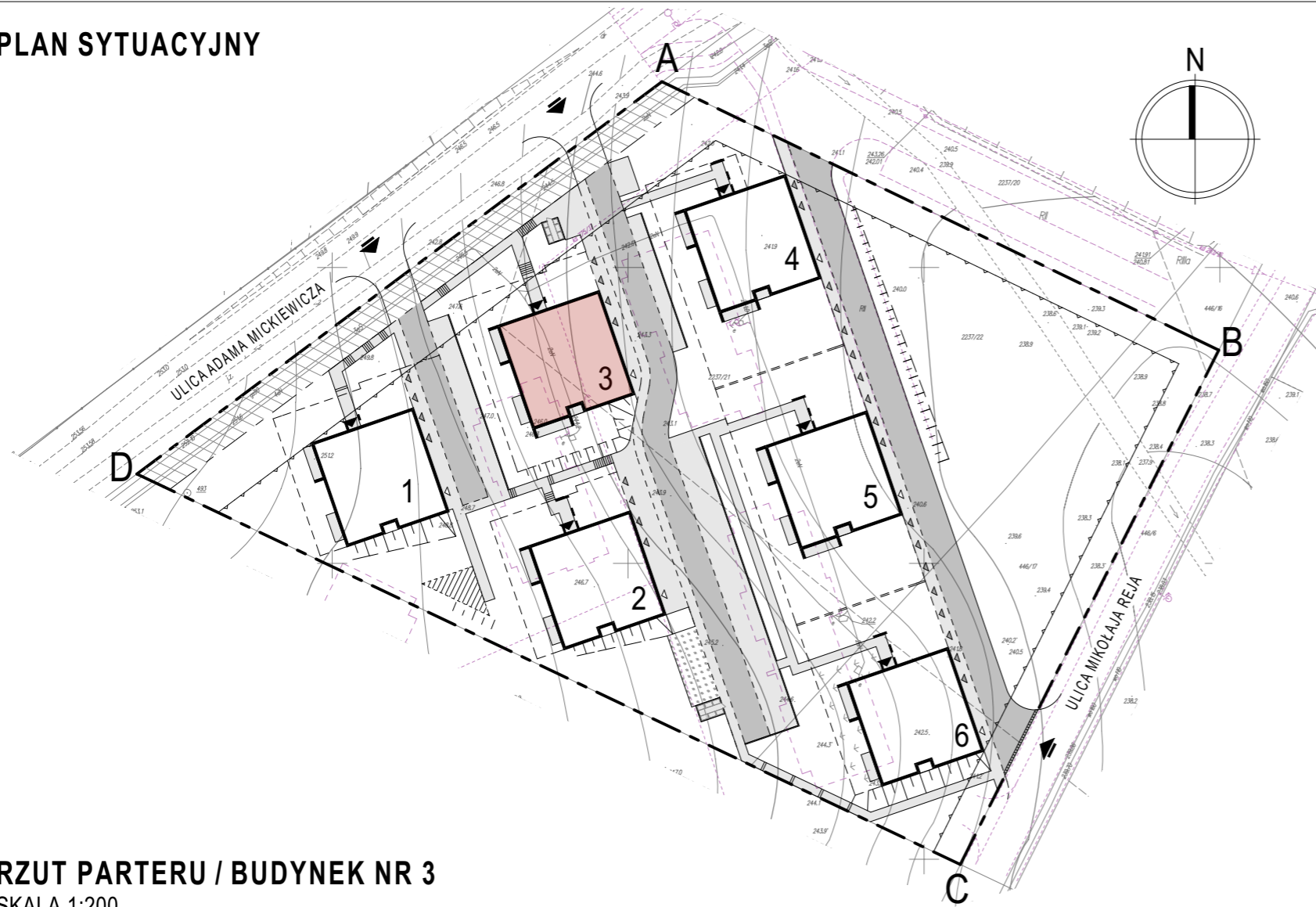
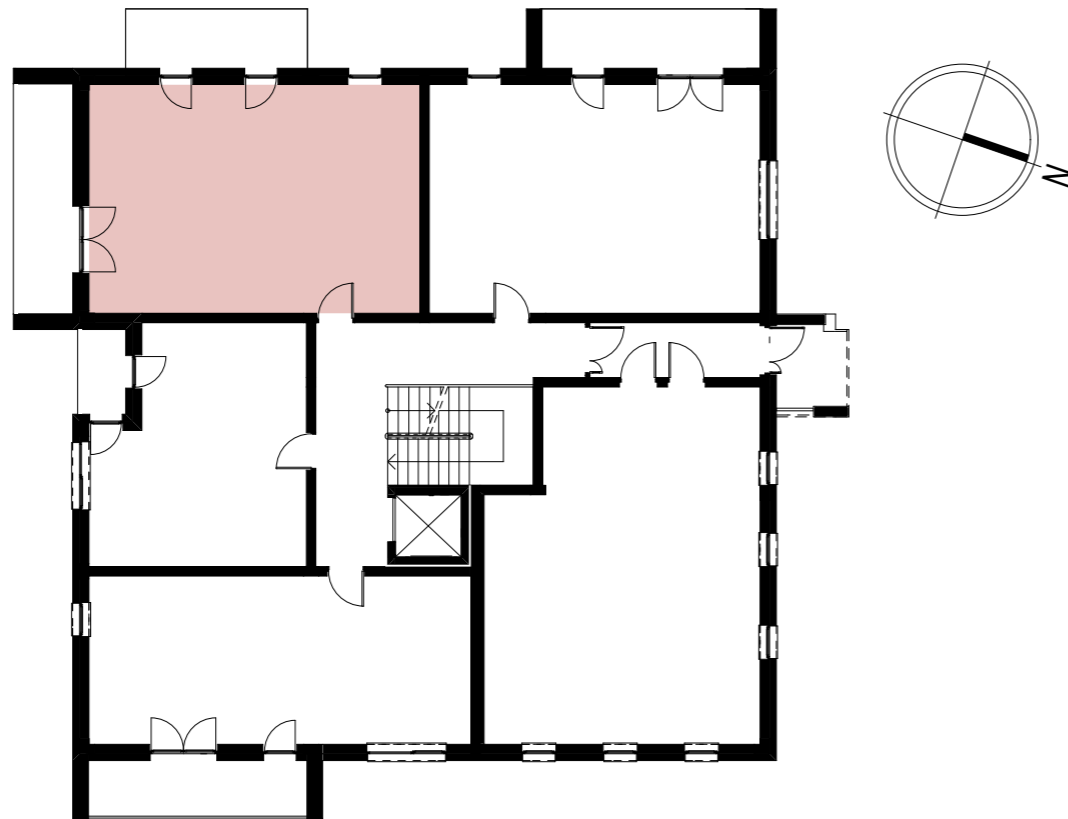


PLAN SYTUACYJNY

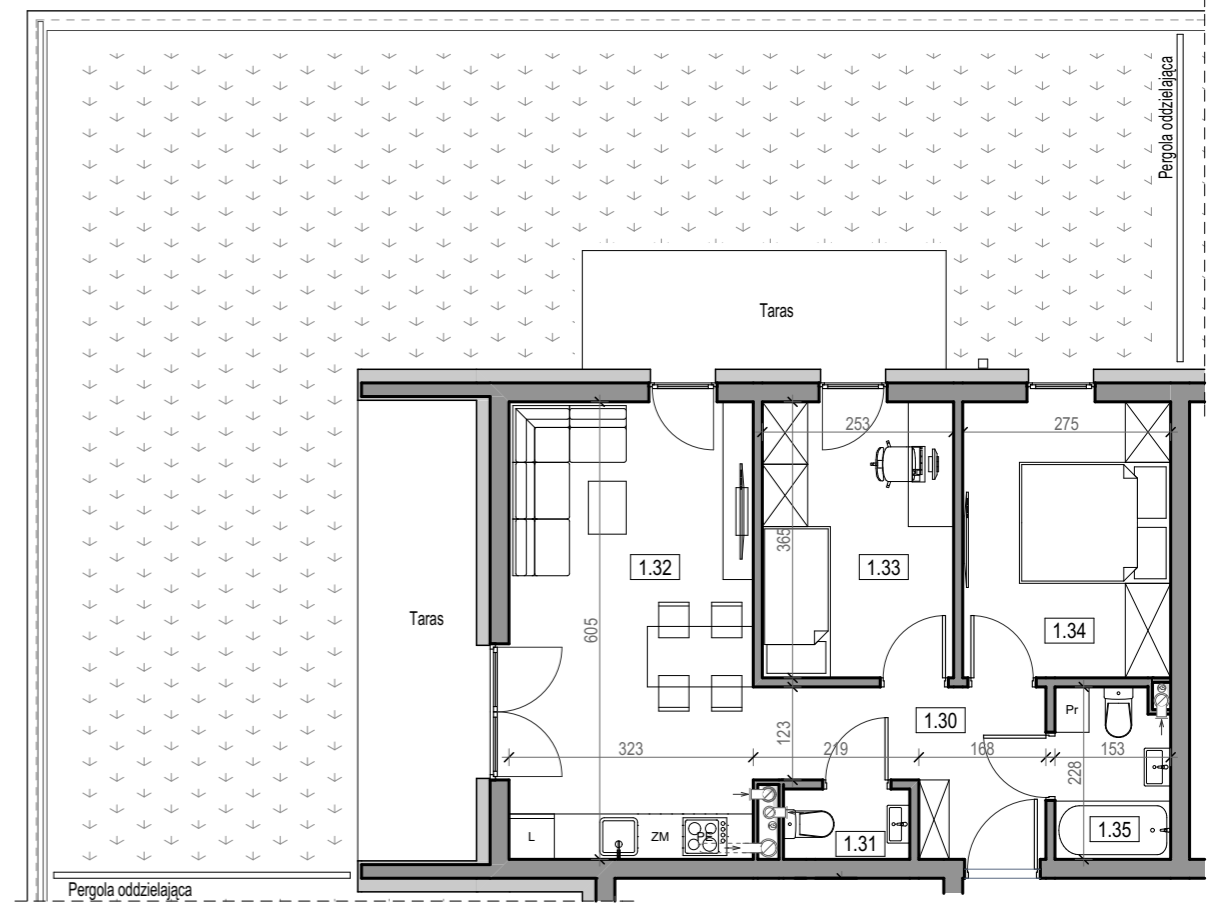


RZUT PARTERU / BUDYNEK NR 3 SKALA 1:200



BUDYNEK MIESZKALNY WIELORODZINNY NR 3 BOGUCHWAŁA, UL. ADAMA MICKIEWICZA / UL. MIKOŁAJA REJA

KARTA MIESZKANIA NR 3 SKALA 1:100



UWAGA: WYMIARY PODANE SĄ W STANIE SUROWYM, BEZ TYNKU

Mieszkanie 3		
1.30	Przedpokój	6,38
1.31	Wc	1,48
1.32	Pokój z aneksem kuchennym	19,26
1.33	Pokój	9,05
1.34	Pokój	9,85
1.35	Łazienka	3,27
		49,29 m²

+ KOMÓRKA LOKATORSKA
+ MIEJSCE POSTOJOWE W GARAŻU
+ TARAS POW. 103,85 m²