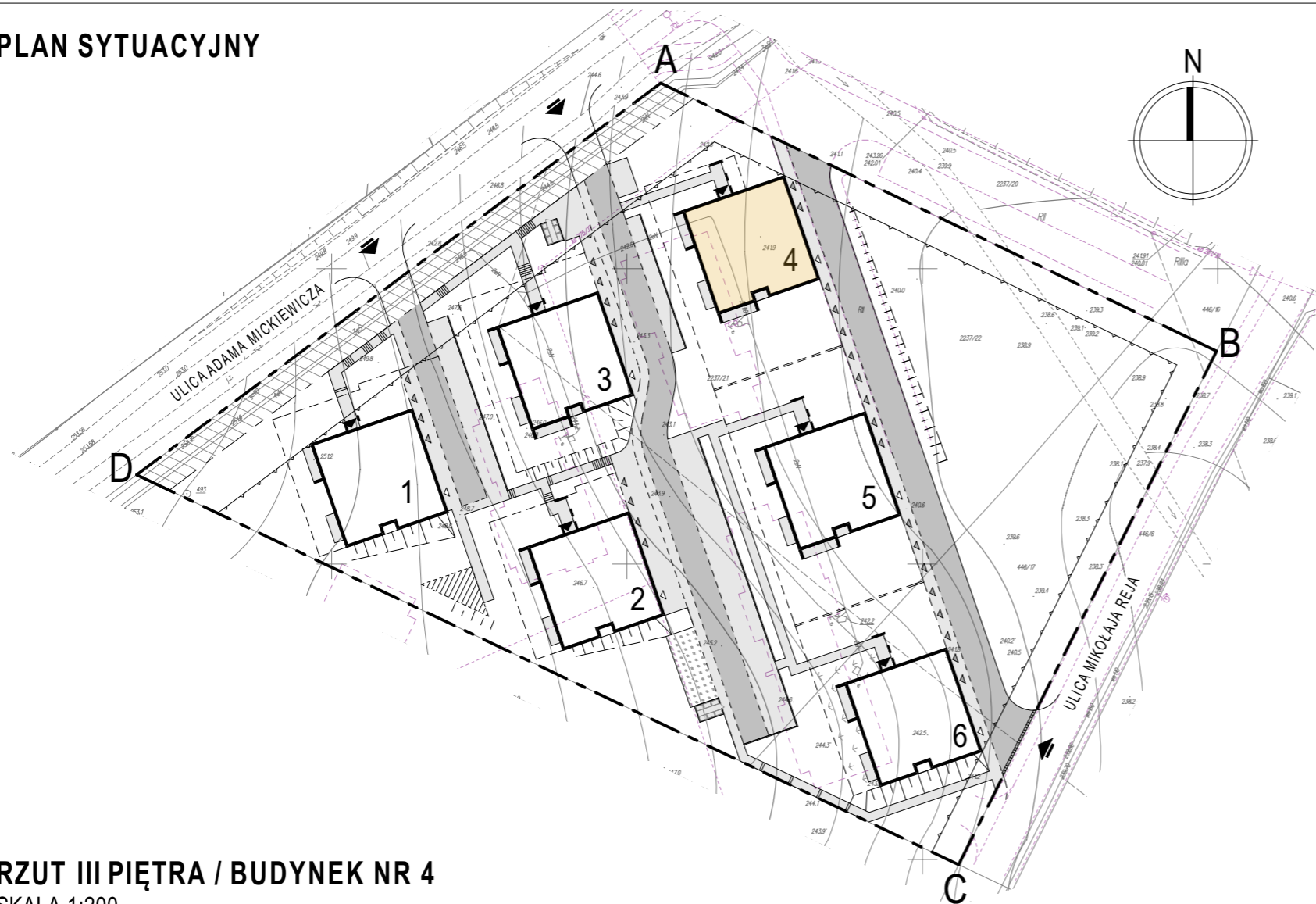
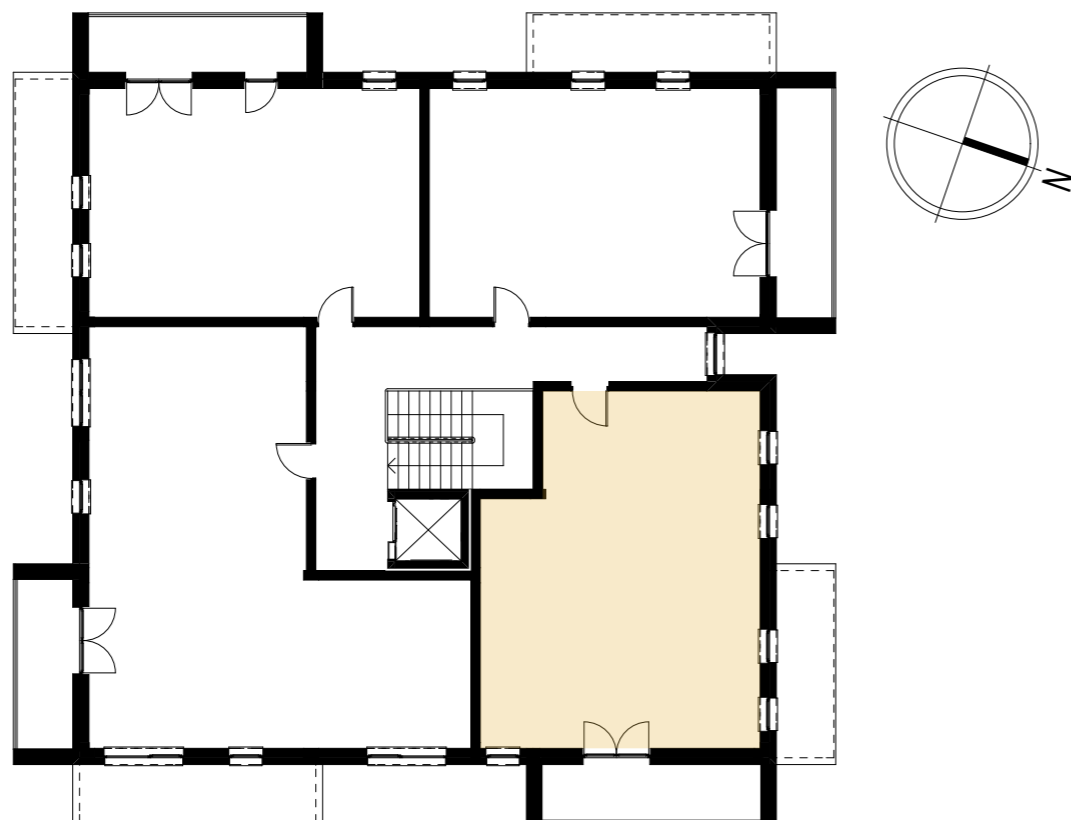


# PLAN SYTUACYJNY



# RZUT III PIĘTRA / BUDYNEK NR 4

SKALA 1:200

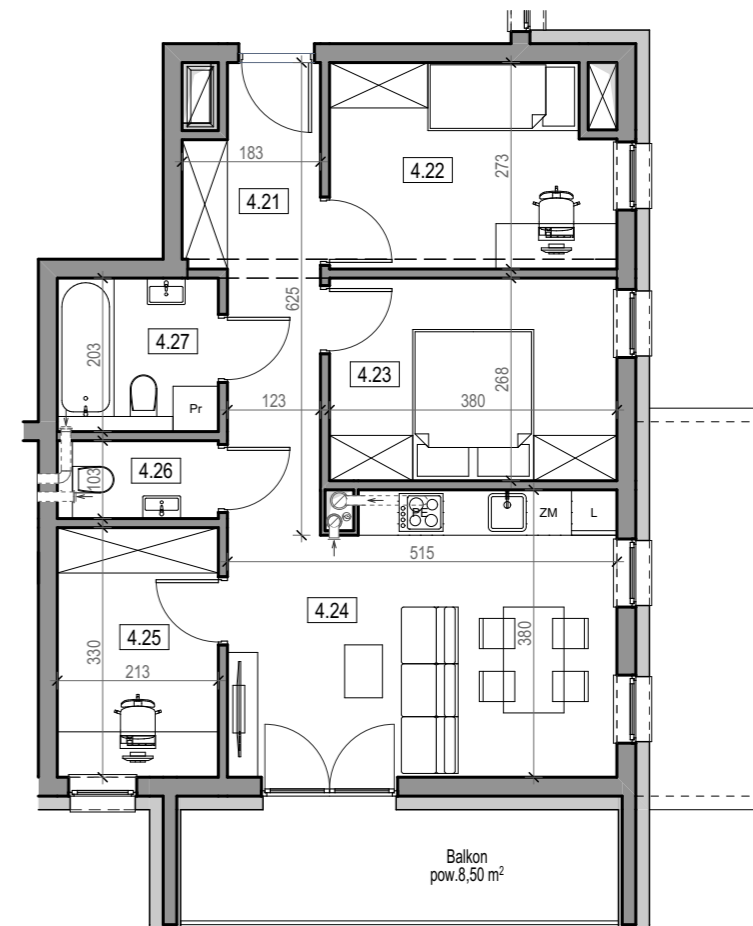


# BUDYNEK MIESZKALNY WIELORODZINNY NR 4

BOGUCHWAŁA, UL. ADAMA MICKIEWICZA / UL. MIKOŁAJA REJA

## KARTA MIESZKANIA NR 18

SKALA 1:100



UWAGA: WYMIARY PODANE SĄ W STANIE SUROWYM, BEZ TYNKU

Mieszkanie 18		
4.21	Przedpokój	8,50
4.22	Pokój	9,67
4.23	Pokój	9,99
4.24	Pokój z aneksem kuchennym	18,26
4.25	Pokój	6,87
4.26	Wc	2,10
4.27	Łazienka	4,20
		<b>59,59 m<sup>2</sup></b>

+ KOMÓRKA LOKATORSKA  
 + MIEJSCE POSTOJOWE W GARAŻU  
 + BALKON POW. 8,50 m<sup>2</sup>